



# Biopsie Osteo-médullaire (B.O.M)

## 1 DEFINITION

Prélèvement de moelle osseuse à l'aide d'un trocart au niveau de l'épine iliaque postéro-supérieure ou latérale, permettant d'effectuer une analyse quantitative et qualitative du tissu hématopoïétique, dans un but diagnostique (recherche d'un envahissement médullaire, aplasie médullaire, lymphome...) ou de surveillance. C'est un acte médical au lit du patient, dont la durée de l'examen est entre 20-30 mn.

## 2 PREPARATION DU MATERIEL

Sur un chariot de soins, prévoir :

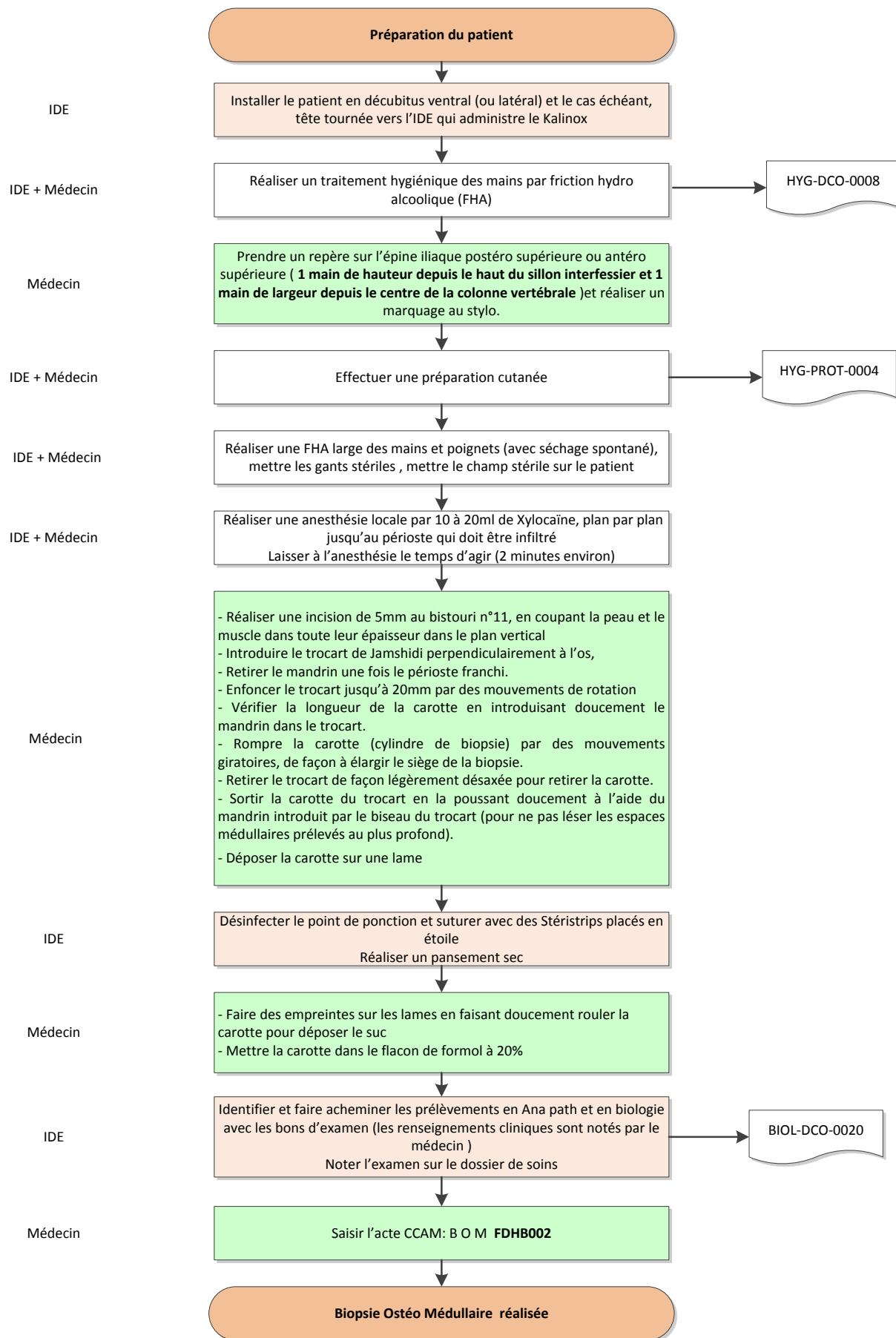
Matériel habituel	Matériel spécifique
<ul style="list-style-type: none"> <li>- Solution Hydro Alcoolique</li> <li>- Antiseptique pour la peau (Bétadine ou Chlorhexidine)</li> <li>- Compresses stériles</li> <li>- Champ troué stérile</li> <li>- Pansement stérile</li> <li>- Strips grande taille (100 x 12,5)</li> <li>- Gants stériles</li> <li>- Matériel pour anesthésie locale (Xylocaïne® à 1%, 1 seringue de 10ml, 1 aiguille sous-cutanée)</li> </ul>	<ul style="list-style-type: none"> <li>- Lame de bistouri n°11 sur manche</li> <li>- Trocart de Jamshidi à BOM</li> <li>- 10 lames pour étalement et 3 porte-lames</li> <li>- Flacon</li> </ul>

## 3 PREPARATION DU PATIENT :

L'IDE explique le geste dans le but d'améliorer la tolérance, diminuer l'anxiété du patient et faciliter le travail du médecin.

Examen aisé sur le plan technique mais pouvant être douloureux : prévoir sur prescription une prémédication, anesthésie locale et antalgie sur prescription ou Kalinox.

## 4 DEROULEMENT DE L'EXAMEN



Friction des mains  
Utilisation des antiseptiques  
Manuel de prélèvement

[HYG-DCO-0008](#)  
[HYG-PROT-0004](#)  
[BIOL-DCO-0020](#)

## 5 SURVEILLANCE IDE

- ☞ Demander au patient de rester en décubitus dorsal pendant 30 minutes pour faciliter la compression. Le pansement sera maintenu pendant 5 jours.
- ☞ Note l'examen et les réactions du patient sur le dossier de soins.