

Groupe parents / enfants

SHIFUMI ひふみ

Lorsqu'un parent est malade :
un espace de paroles

Le groupe Shifumi est un espace de paroles proposé aux familles avec des enfants et dont un parent est malade.

Des échanges en groupe autour des annonces médicales, de la compréhension des enfants et de l'écoute au sein de la famille sont soutenus par le groupe.



🕒 TOUS LES 1^{ER} MERCREDIS DU MOIS DE 11H30 À 13H

dans le hall central du bâtiment A de l'Institut Bergonié



ANIMATEURS



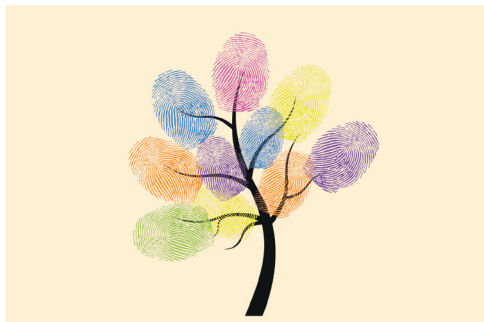
Marthe DUCOS, Psychologue clinicienne - Docteur en psychologie

Voskan KIRAKOSYAN, Psychologue clinicien - Docteur en psychologie

Consultations Familiales

Lorsqu'un proche est malade :
un espace de paroles

Les consultations familiales sont un espace de paroles proposé aux familles avec des enfants et dont un parent est malade.



VOTRE RENDEZ VOUS :

le mercredi/..../20....

**🕒 TOUS LES 1^{ER} MERCREDIS
DU MOIS**
Sur rendez-vous



L'ANIMATRICE

Marthe DUCOS

INFORMATIONS ET INSCRIPTIONS
m.ducos@bordeaux.unicancer.fr

 **Bergonié**
UNICANCER
NOUVELLE-AQUITAINE